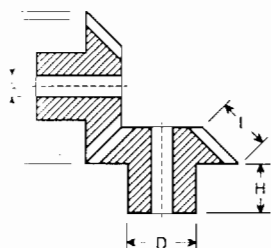
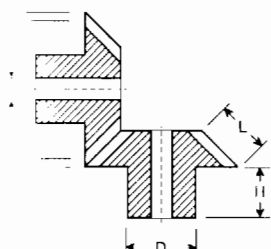


**COUPLES CONIQUES À DENTURE DROITE**

**MODULE 0,5. PIGNONS AVEC MOYEU. EN HOSTAFORM C BLANC MOULÉ (MATIÈRE SYNTHÉTIQUE DURE). SILENCIEUX. GRANDE LONGÉVITÉ.**

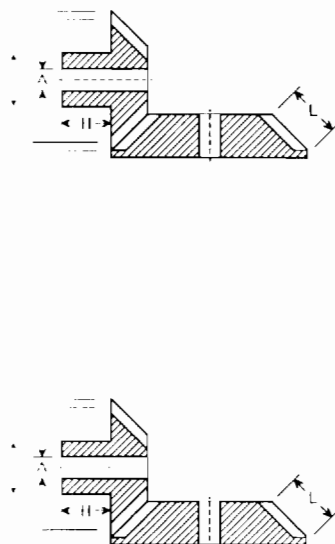
Nombres de dents	C	A	L	H	D	T	Référence	Prix du couple
16/16	8/8	3/3	2/2	6/6	7/7	8,7/8,7	WP 05.1616	2,00

**MODULE 0,5. PIGNONS AVEC MOYEU. ROUES SANS MOYEU. LAITON SAUF W 40/9 : ACIER.**

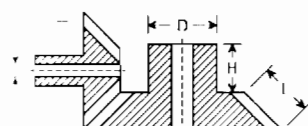
W 40/B, W 40/1, W 40/C, W 40/2 et W 40/9 : composés de deux pignons identiques.



Nombres de dents	C	A	L	H	D	T	Référence	Prix du couple
20/20	9,5/9,5	2/2	2/2	4/4	6/6	10,5/10,5	W 40/B	8,10
20/20	9,5/9,5	3/3	2/2	3,5/3,5	6/6	10,5/10,5	W 40/1	11,00
28/28	13/13	4/4	1,8/1,8	3/3	10/10	14,5/14,5	W 40/C	13,00
27/27	14/14	4/4	2/2	3,5/3,5	10/10	15/15	W 40/2	14,70
20/40	9,5/18	3/4	2,5/2,5	5/-	6/-	10,5/19	W 40/3	12,80
10/25	5,5/13	2/4	2/2	5/-	3,5/-	6,5/14	W 40/4	12,80
10/30	5,5/14,5	2/4	2/2	5/-	3,5/-	6,5/15,5	W 40/5	15,30
10/35	5,5/16	2/4	2/2	5/-	3,5/-	6,5/17	W 40/6	15,30
10/40	5,5/18	2/4	2/2	5/-	4/-	6,5/19	W 40/7	16,00
10/60	6/30	3/5	2,5/2,5	4/-	4,5/-	7/31	W 40/8	23,50
20/20	9,5/9,5	3/3	2/2	3,5/3,5	6/6	10,5/10,5	W 40/9	10,00


**MODULE 0,5. PIGNONS AVEC MOYEU. ROUE SANS MOYEU. RÉALISÉS EN LAITON.**

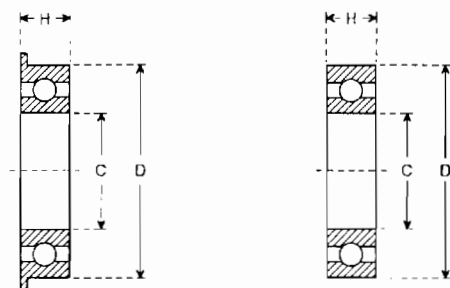
Nombres de dents	C	A	L	H	D	T	Référence	Prix du couple
20/40	9,5/19	2/4	2/3	5/-	6/-	10,5/20	W 40/D	9,70
10/40	5,5/19	2/4	3/3	5/-	4/-	6/20	W 40/E	10,50

**MODULE 0,5. PIGNONS ET ROUES AVEC MOYEU. LAITON.**


Nombres de dents	C	A	L	H	D	T	Référence	Prix du couple
20/40	9,5/18	3/2,5	2,5/2,5	5/6,5	6/6	10,5/19	W 45/1	16,10
10/25	5,5/13	2/2,5	2/2	3,5/6,5	3/5	6,5/14	W 45/2	16,10
10/30	5,5/14	2/2,5	2/2	3,5/6,5	3/5	6,5/15	W 45/3	16,60
10/35	5,5/16	2/2,5	2/2	3,5/6,5	3/5	6,5/17	W 45/4	16,90
10/40	5,5/18	2/2,5	2/2	3,5/6,5	3/5	6,5/19	W 45/5	17,90



### ROULEMENTS À BILLES MINIATURES



Prix A : prix unitaire.

Prix B : prix unitaire à partir de 5 pièces identiques.

Prix C : prix unitaire à partir de 10 pièces identiques.

#### AVEC ÉPAULEMENT. EXÉCUTION OUVERTE.

C	D	H	Référence	Prix A	Prix B	Prix C
2,0	5,0	1,5	RLF 20.50.15	8,90	7,70	6,70
2,5	6,0	1,8	RLF 25.60.18	8,90	7,70	6,70
3,0	7,0	2,0	RLF 30.70.20	8,90	7,70	6,70
4,0	9,0	2,5	RLF 40.90.25	8,90	7,70	6,70
5,0	11,0	3,0	RLF 50.11.30	8,90	7,70	6,70
6,0	13,0	3,5	RLF 60.13.35	8,90	7,70	6,70
7,0	14,0	3,5	RLF 70.14.35	8,90	7,70	6,70

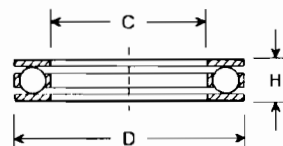
#### SANS ÉPAULEMENT. EXÉCUTION OUVERTE.

C	D	H	Référence	Prix A	Prix B	Prix C
1,0	3,0	1,0	RL 10.30.10	9,20	8,40	7,70
2,0	5,0	1,5	RL 20.50.15	7,20	6,30	5,50
2,0	5,0	2,0	RL 20.50.20	7,20	6,30	5,50
2,0	6,0	2,3	RL 20.60.23	7,20	6,30	5,50
2,5	6,0	1,8	RL 25.60.18	7,20	6,30	5,50
3,0	7,0	2,0	RL 30.70.20	5,50	4,90	4,30
4,0	9,0	2,5	RL 40.90.25	5,50	4,90	4,30
5,0	11,0	3,0	RL 50.11.30	5,50	4,90	4,30
6,0	13,0	3,5	RL 60.13.35	5,50	4,90	4,30
7,0	14,0	3,5	RL 70.14.35	5,50	4,90	4,30

#### SANS ÉPAULEMENT. EXÉCUTION FERMÉE.

C	D	H	Référence	Prix A	Prix B	Prix C
1,5	4,0	2,0	RL 15.40.20	7,20	6,30	5,50
2,0	5,0	2,3	RL 20.50.23	7,20	6,30	5,50
2,5	6,0	2,6	RL 25.60.26	7,20	6,30	5,50
3,0	6,0	2,5	RL 30.60.25	7,20	6,30	5,50
3,0	7,0	3,0	RL 30.70.30	7,20	6,30	5,50
3,0	8,0	3,0	RL 30.80.30	7,20	6,30	5,50
4,0	8,0	3,0	RL 40.80.30	7,20	6,30	5,50
6,0	12,0	4,0	RL 60.12.40	7,20	6,30	5,50

### BUTÉES À BILLES MINIATURES



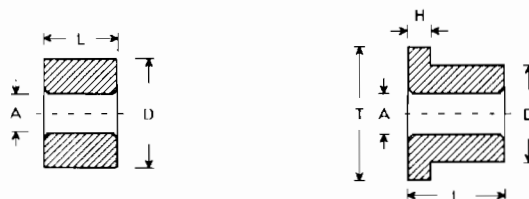
Butées à billes miniatures sans pistes incurvées.

Prix A : prix unitaire.

Prix B : prix unitaire à partir de 5 pièces identiques.

C	D	H	Référence	Prix A	Prix B
2	6	3	AL 20.60	11,00	9,40
3	8	3,5	AL 30.80	11,00	9,40
4	9	4	AL 40.90	12,20	10,40
5	11	4,5	AL 50.11	12,20	10,40
6	12	4,5	AL 60.12	13,30	11,30
7	15	5	AL 70.15	13,80	11,70

### COUSSINETS AUTOLUBRIFIANTS



Coussinets autolubrifiants en bronze fritté, sans épaulement.

Prix A : prix unitaire.

Prix B : prix unitaire à partir de 10 pièces identiques.

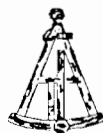
A	D	L	Référence	Prix A	Prix B
2,0	5,0	3,0	SL 20.50	1,20	1,00
3,0	6,0	6,0	SL 30.60	1,30	1,10
3,0	10,0	4,0	SL 30.10	1,60	1,40
4,0	8,0	8,0	SL 40.80	1,40	1,20
5,0	8,0	8,0	SL 50.80	1,70	1,40
6,0	10,0	10,0	SL 60.10	1,70	1,40
8,0	12,0	12,0	SL 80.12	1,90	1,60

Coussinets autolubrifiants en bronze fritté, avec épaulement.

Prix A : prix unitaire.

Prix B : prix unitaire à partir de 10 pièces identiques.

A	D	L	H	T	Référence	Prix A	Prix B
2,0	4,0	3,8	0,8	5,5	SBL 20.40	1,60	1,30
3,0	6,0	6,0	1,5	9,0	SBL 30.60	1,60	1,30
4,0	8,0	8,0	2,0	12,0	SBL 40.80	1,90	1,60
6,0	10,0	10,0	2,0	14,0	SBL 60.10	2,00	1,70
8,0	12,0	12,0	2,0	16,0	SBL 80.12	2,10	1,80



### FILIÈRES RONDES

QUALITÉ INDUSTRIE.

Réalisées en acier HSS.

Fermées et pré-rainurées. Filets taillés.



FILETAGE MÉTRIQUE. PAS À DROITE.

Dénomination	Cotes extérieures	Référence	Prix
M 1,0 x 0,25	16 x 5	OF 010	15,20
M 1,1 x 0,25	16 x 5	OF 011	26,40
M 1,2 x 0,25	16 x 5	OF 012	15,20
M 1,4 x 0,30	16 x 5	OF 014	15,20
M 1,6 x 0,35	16 x 5	OF 016	15,20
M 1,7 x 0,35	16 x 5	OF 017	22,40
M 1,8 x 0,35	16 x 5	OF 018	22,40
M 2,0 x 0,40	16 x 5	OF 020	12,80
M 2,2 x 0,45	16 x 5	OF 022	20,80
M 2,3 x 0,40	16 x 5	OF 023	20,80
M 2,5 x 0,45	16 x 5	OF 025	12,80
M 2,6 x 0,45	16 x 5	OF 026	20,80
M 3,0 x 0,50	20 x 5	OF 030	8,00
M 3,5 x 0,60	20 x 5	OF 035	19,20
M 4,0 x 0,70	20 x 5	OF 040	8,00
M 4,5 x 0,75	20 x 7	OF 045	19,20
M 5,0 x 0,80	20 x 7	OF 050	8,00
M 6,0 x 1,00	20 x 7	OF 060	8,00
M 7,0 x 1,00	25 x 9	OF 070	17,60
M 8,0 x 1,25	25 x 9	OF 080	8,80
M 9,0 x 1,25	25 x 9	OF 090	18,40
M 10,0 x 1,50	30 x 11	OF 100	11,20

FILETAGE MÉTRIQUE FIN. PAS À DROITE.

Dénomination	Cotes extérieures	Référence	Prix
M 3,0 x 0,35	20 x 5	OFF 030 x 0,35	15,90
M 4,0 x 0,35	20 x 5	OFF 040 x 0,35	15,90
M 4,0 x 0,50	20 x 5	OFF 040 x 0,50	15,90
M 5,0 x 0,50	20 x 5	OFF 050 x 0,50	15,90
M 5,0 x 0,75	20 x 7	OFF 050 x 0,75	15,90
M 6,0 x 0,50	20 x 7	OFF 060 x 0,50	15,90
M 6,0 x 0,75	20 x 7	OFF 060 x 0,75	12,80
M 7,0 x 0,75	25 x 9	OFF 070 x 0,75	16,70
M 8,0 x 0,50	25 x 9	OFF 080 x 0,50	16,70
M 8,0 x 0,75	25 x 9	OFF 080 x 0,75	13,50
M 8,0 x 1,00	25 x 9	OFF 080 x 1,00	13,50
M 10,0 x 0,75	30 x 11	OFF 100 x 0,75	21,20
M 10,0 x 1,00	30 x 11	OFF 100 x 1,00	16,70
M 10,0 x 1,25	30 x 11	OFF 100 x 1,25	16,70

### FILIÈRES RONDES

QUALITÉ INDUSTRIE.

Réalisées en acier HSS.

Fermées et pré-rainurées. Filets taillés.



FILETAGE MÉTRIQUE. PAS À GAUCHE.

Dénomination	Cotes extérieures	Référence	Prix
M 3,0 x 0,50	20 x 5	OFG 030	12,20
M 4,0 x 0,70	20 x 5	OFG 040	12,20
M 5,0 x 0,80	20 x 7	OFG 050	12,20
M 6,0 x 1,00	20 x 7	OFG 060	12,20
M 8,0 x 1,25	25 x 9	OFG 080	13,60

FILETAGE MÉTRIQUE FIN. PAS À GAUCHE.

Dénomination	Cotes extérieures	Référence	Prix
M 6,0 x 0,75	20 x 7	OFFG 060 x 0,75	17,50
M 8,0 x 0,75	25 x 9	OFFG 080 x 0,75	18,90

### FILIÈRES RONDES

QUALITÉ HORLOGERIE

Réalisées en acier fondu (acier outil). Filetage métrique.

Fermées. Diamètre extérieur : 8 mm. Pas à droite.



Dénomination	Référence	Prix
M 0,50 x 0,125	OFH 005	30,60
M 0,70 x 0,175	OFH 007	30,60

### PORTE-FILIÈRES.

Forme cylindrique, Ø extérieur 25 mm, pour filières référence OFH

Référence : OFH 001

Prix : 43,50

### FILIÈRES RONDES

QUALITÉ INDUSTRIE.

Réalisées en acier HSS.

Fermées et pré-rainurées. Filets taillés.



FILETAGE BRITISH STANDARD WHITWORTH : B.S.W.  
PAS À DROITE. N : nombre de filets par inch.

Dénomination	N	Cotes extérieures	Référence	Prix
1/16 x 60	60	16 x 5	OFW 116	32,70
3/32 x 48	48	16 x 5	OFW 332	14,90
1/8 x 40	40	20 x 5	OFW 18	14,90
5/32 x 32	32	20 x 5	OFW 532	14,90
3/16 x 24	24	20 x 7	OFW 316	14,90
7/32 x 24	24	20 x 7	OFW 732	14,90
1/4 x 20	20	20 x 7	OFW 14	14,90

FILETAGE BRITISH STANDARD FINE : B.S.F. PAS À DROITE.

N : nombre de filets par inch.

Dénomination	N	Cotes extérieures	Référence	Prix
3/16 x 32	32	20 x 7	OFWF 316	16,40
1/4 x 26	26	20 x 7	OFWF 14	16,40



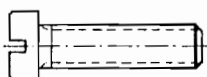
# L'OCTANT

## LA VISSERIE

Cotes en millimètres

### VIS À TÊTE CYLINDRIQUE

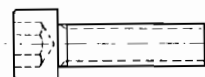
avec fente. Décolletées, sauf inox M 1,6-2-2,5-3.  
Norme DIN 84. Filetage métrique.  
Prix : prix de 20 pièces (non divisibles).



L	ACIER		LAITON		ACIER INOX	
	Référence	Prix	Référence	Prix	Référence	Prix
2	—	—	V 350	3,15	V 400	7,10
4	V 301	2,80	V 351	2,90	V 401	7,35
6	V 302	2,90	V 352	3,05	V 402	7,55
8	V 303	3,05	V 353	3,20	V 403	7,80
10	V 303/A	3,55	V 353/A	3,70	—	—
2 4	V 305	2,60	V 355	2,70	V 405	6,50
6	V 306	2,80	V 356	2,85	V 406	6,80
8	V 307	2,85	V 357	3,05	V 407	7,15
10	V 308	3,35	V 358	3,50	V 408	7,65
4 4	V 310	2,50	V 360	2,70	V 410	6,70
6	V 311	2,70	V 361	2,90	V 411	6,80
8	V 312	2,85	V 362	3,05	V 412	7,25
10	V 313	3,25	V 363	3,50	V 413	7,80
6 2	V 314	2,60	V 364	2,85	V 414	7,00
4	V 315	2,50	V 365	2,75	V 415	3,45
6	V 316	2,70	V 366	2,95	V 416	3,70
8	V 317	2,85	V 367	3,10	V 417	3,85
10	V 318	3,25	V 368	3,60	V 418	4,00
14	V 320	4,90	V 370	4,70	V 420	9,95
20	V 320/A	6,55	—	—	—	—
2	V 321	2,95	V 371	2,80	—	—
4	V 322	2,40	V 372	2,65	V 422	2,55
6	V 323	2,60	V 373	2,85	V 423	2,65
8	V 324	2,85	V 374	3,15	V 424	2,70
10	V 325	3,30	V 375	3,60	V 425	2,80
16	V 326	4,30	V 376	4,90	V 426	3,20
20	V 327	5,80	V 377	6,35	V 427	3,60
25	V 328	6,95	V 378	7,55	—	—
30	V 329	7,85	V 379	9,10	—	—
35	V 330	10,10	V 380	11,35	—	—
5 4	V 331	2,55	V 381	3,00	V 431	3,10
6	V 332	2,80	V 382	3,20	V 432	2,85
8	V 333	3,10	V 383	3,45	V 433	2,95
10	V 334	3,60	V 384	3,80	V 434	3,10
12	V 335	4,10	V 385	4,40	V 435	3,20
16	V 337	4,70	V 387	5,40	V 437	3,35
20	V 339	6,05	V 389	6,75	V 439	3,80
25	V 341	7,20	V 391	8,75	—	—
30	V 342	8,00	V 392	9,80	—	—
35	V 343	10,20	V 393	12,00	—	—
40	V 344	11,75	V 394	14,65	—	—
3 4	V 345	3,15	V 395	3,50	—	—
8	V 346	3,30	V 396	3,70	V 446	3,45
16	V 348	5,40	V 398	6,35	V 448	4,20

### VIS À TÊTE CYLINDRIQUE

A six pans creux.  
Norme DIN 912. Filetage métrique.  
Prix : prix de 20 pièces (non divisibles).



D	L	ACIER		ACIER INOX	
		Référence	Prix	Référence	Prix
M 1,4	6	V 900	20,55	V 950	39,55
M 1,6	4	V 901	12,20	V 951	20,65
	6	V 902	12,90	V 952	22,20
	8	V 903	13,60	V 953	23,30
M 2	4	V 905	7,20	V 955	9,50
	6	V 906	7,35	V 956	8,90
	8	V 907	7,80	V 957	9,25
	10	V 908	8,10	V 958	9,75
	12	V 909	8,75	V 959	10,35
	16	V 910	9,40	V 960	11,60
	20	V 911	11,55	—	—
M 2,5	4	V 912	7,05	V 962	7,60
	6	V 913	7,25	V 963	7,25
	8	V 914	7,00	V 964	7,60
	10	V 915	7,20	V 965	8,60
	12	V 916	7,55	V 966	9,35
	16	V 917	9,10	V 967	9,80
	20	V 918	10,45	V 968	10,55
M 3	4	V 919	4,50	V 969	7,75
	6	V 920	4,85	V 970	5,30
	8	V 921	4,65	V 971	5,60
	10	V 922	4,30	V 972	5,80
	12	V 923	4,35	V 973	6,25
	16	V 924	4,55	V 974	6,50
	20	V 925	4,75	V 975	7,20
	25	V 926	5,15	V 976	7,55
	30	V 927	5,70	V 977	9,00
M 3,5	12	V 927/A	21,55	—	—
	16	V 927/B	21,55	—	—
M 4	6	V 928	4,70	V 988	5,55
	8	V 929	4,10	V 989	4,85
	10	V 930	3,70	V 990	4,90
	12	V 931	3,80	V 991	5,05
	16	V 932	4,00	V 992	5,35
	20	V 933	4,30	V 993	6,20
	25	V 934	5,00	V 994	7,55
	30	V 935	5,35	V 995	9,30

VISSERIE NORMALISÉE :  
LIVRAISON POSSIBLE D'AUTRES COTES  
disponibilité, délai et prix sur demande