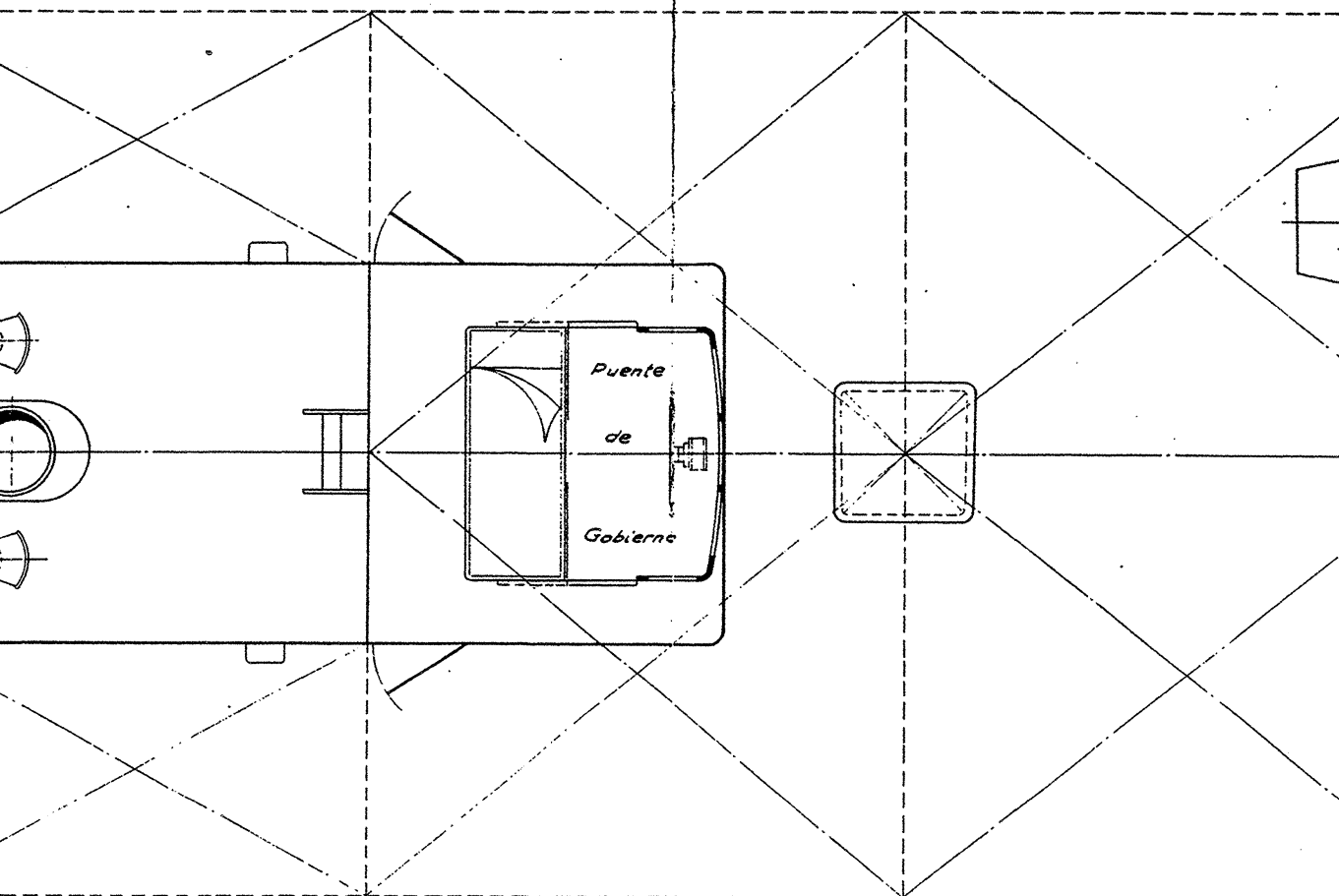
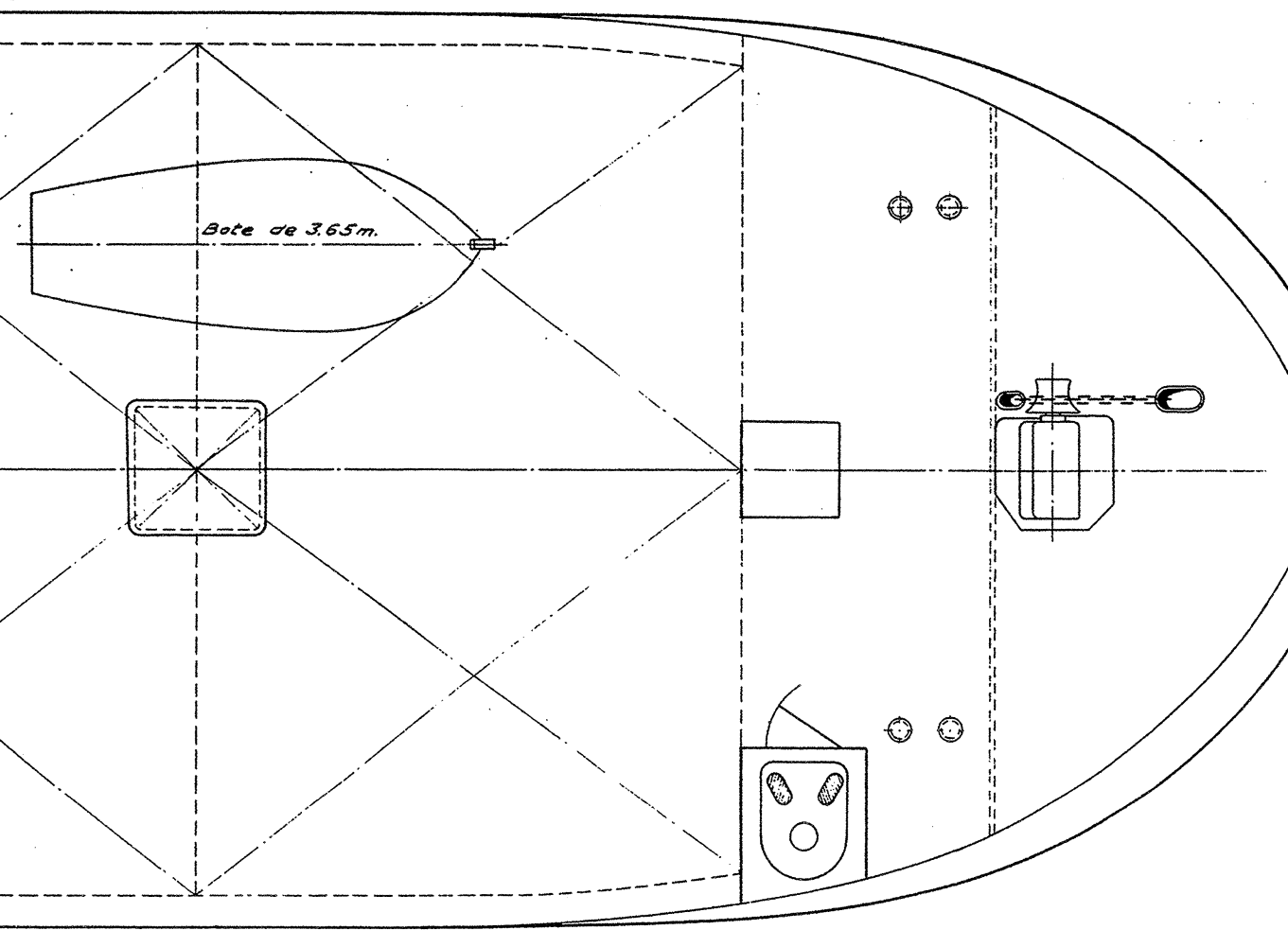
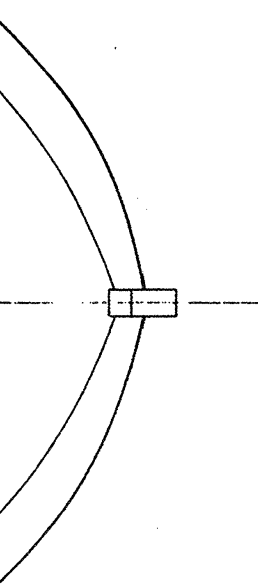


maquinas.

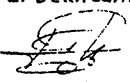






Eslora entre perpendiculares _____ 27.00 mts
Manga fuera de miembros _____ 7.50 "
Puntal _____ 3.00 "

✓

SUMNSA <i>Sección Técnica</i>		
<i>El Ingeniero Naval</i>	"HIDRIA SEGUNDO"	<i>Fecha</i>
<i>El Delineante</i> 	DISPOSICION GENERAL	<i>Proyecto</i> Nº 103
	<i>Escala 1:40</i>	<i>22.8.88</i>