

b) SEGUNDA PARTE: MOTONERIA, NERVIO DE ENVERGADURA, MARCHAPIES.

b.1.- MOTONERIA.

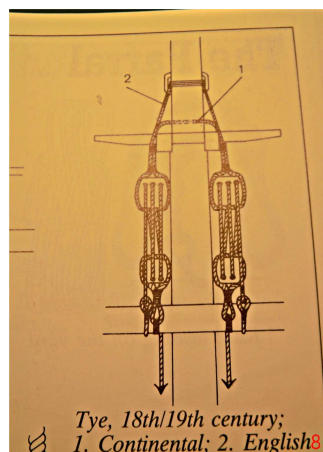
La motonería que se va a colocar es la de la casa JBModels (de Austria), desechando los que aporta el kit. Los nuevos motones solo van a ir tratados con cera color Cerezo.



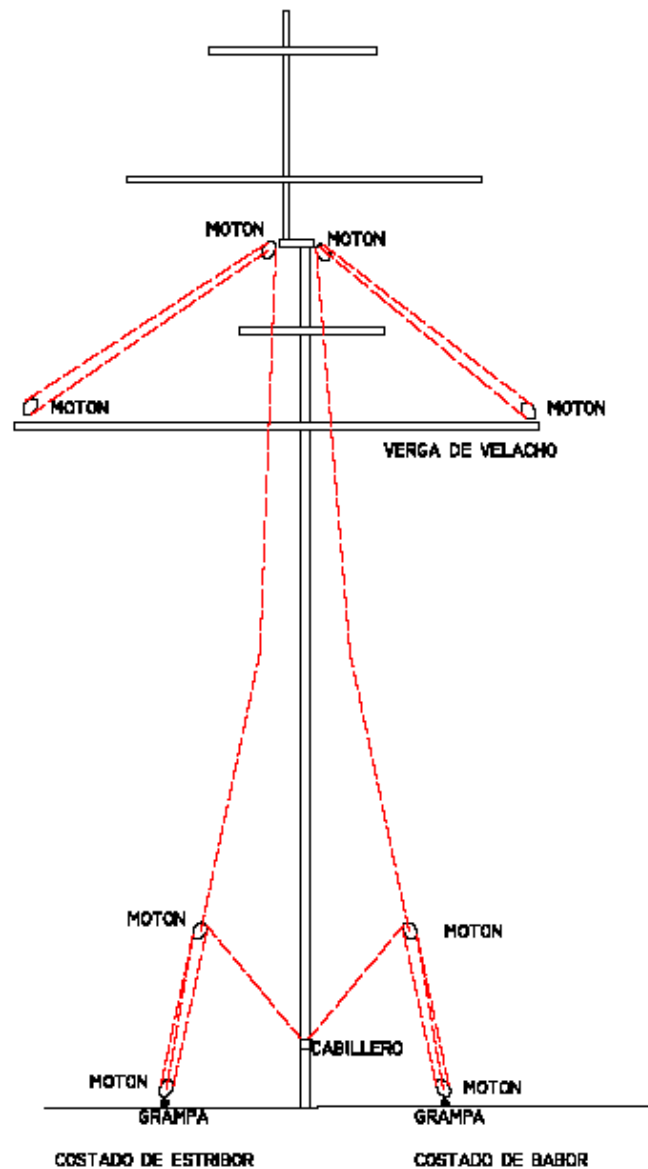
b.2.- CANTIDAD Y DISTRIBUCION DE LA MOTONERIA.

Para ésto necesito saber qué cabos van a ir hasta/desde la verga. Paso revista a los mismos:

- **Drizas:** manejan (una a babor y otra a estribor) dos cuadernales agarrados a sendas anillas ([Mondfeld pag.310](#)).

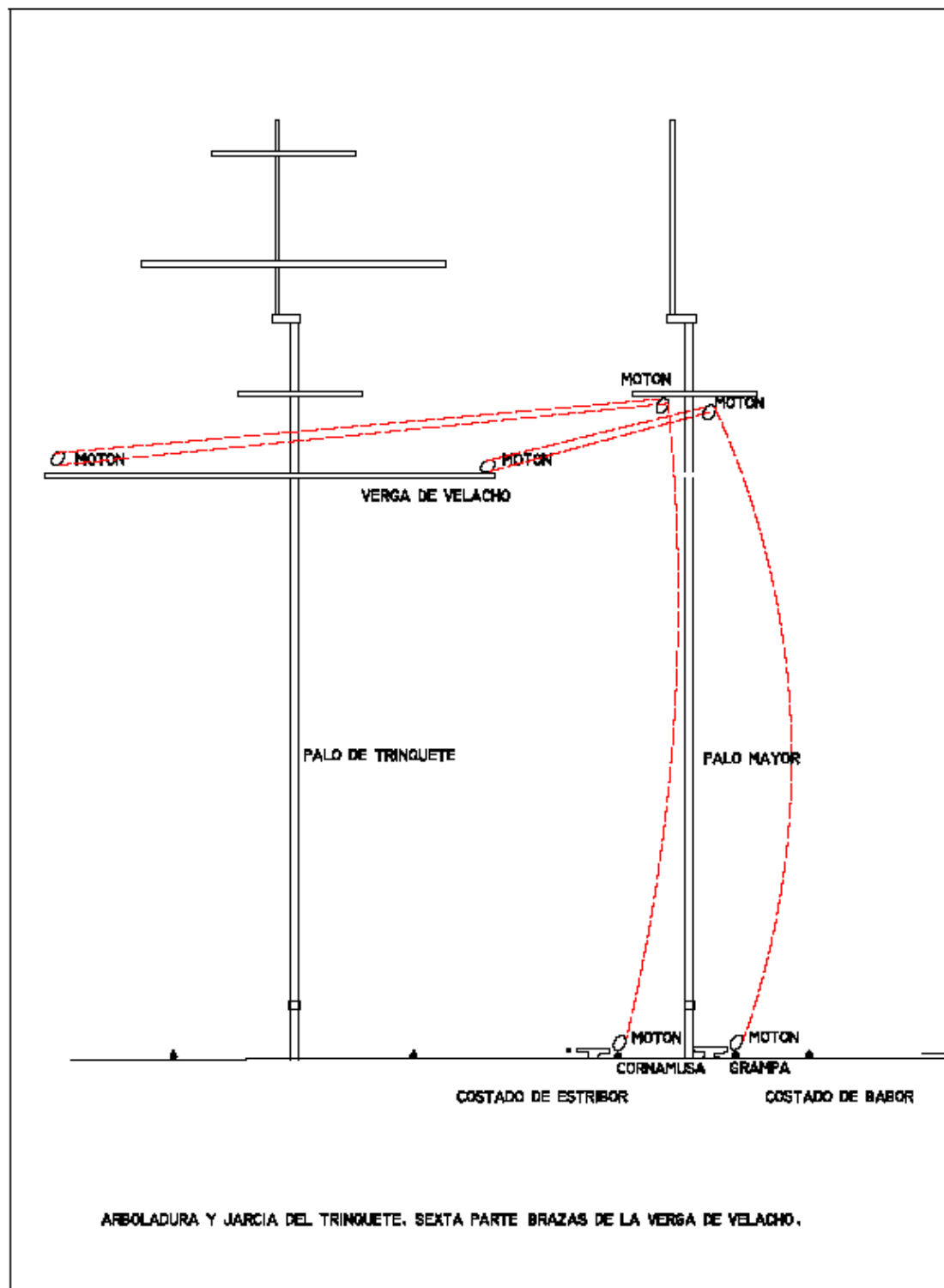


- **Amantillos:** Salen desde cada penol, mediante un motón, que une el amantillo a otro motón situado en el tamborete, y de ahí bajan hasta cubierta.

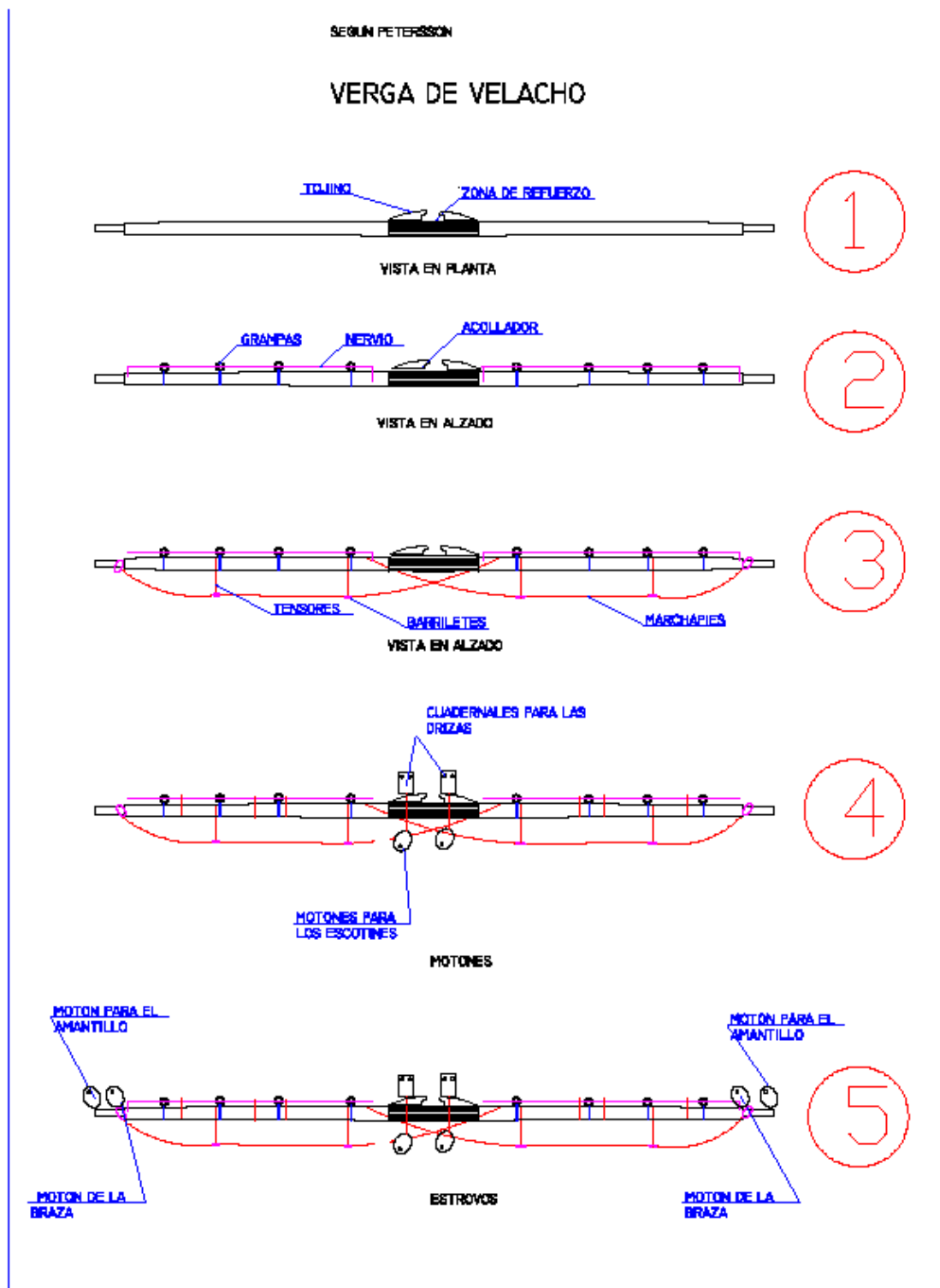


ARBOLADURA Y JARCIA DEL TRINQUETE. SEXTA PARTE AMANTILLOS DE LA VERGA DE VELACHO.

- **Brazas:** Salen desde cada penol, mediante un motón, que une la braza a otro motón bajo la cofa del palo mayor, y de ahí bajan hasta cubierta.



- El conjunto final de la verga, adaptado a nuestro modelo, sería el siguiente:

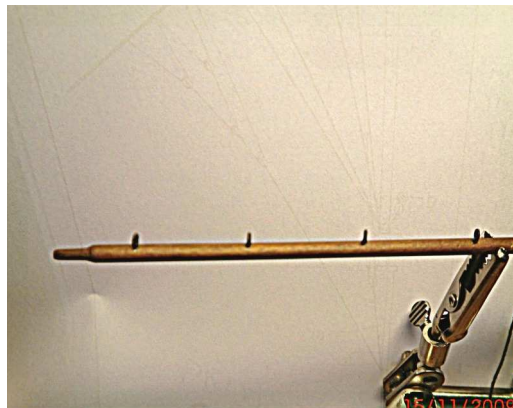


Este esquema substituye, evidentemente, al puesto en el pdf anterior.

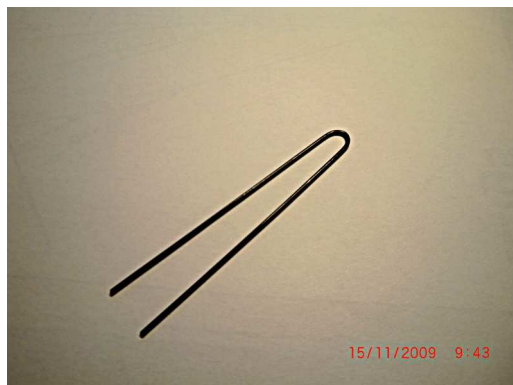
b.3.- NERVIO DE ENVERGADURA.

Acudiendo a nuestra fuente del [Mondfeld](#), en su [pag. 231](#), vemos que por la fecha, este nervio (jackstay) es metálico, coincidiendo en fechas a los realizados mediante cable metálico o bien con varilla metálica. Yo me he inclinado por esta solución.

Por tanto, he colocado cuatro anillas a cada lado de la verga, clavadas previa formación del agujero con taladro manual. Los dos nervios están contruidos con una horquilla negra enderezada y cortada a la medida. El negro del metal le da cierta presencia. (Lo cual me inclina a pensar en la posibilidad de pintar las vergas de negro).



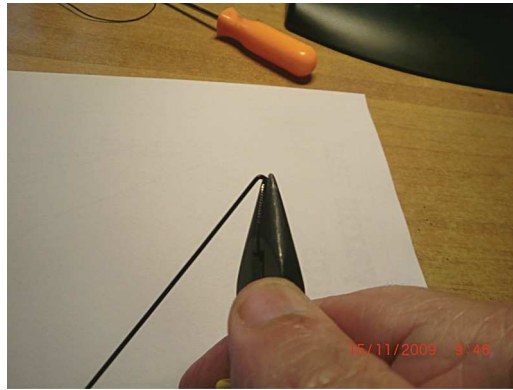
Colocadas las anillas de soporte del nervio.



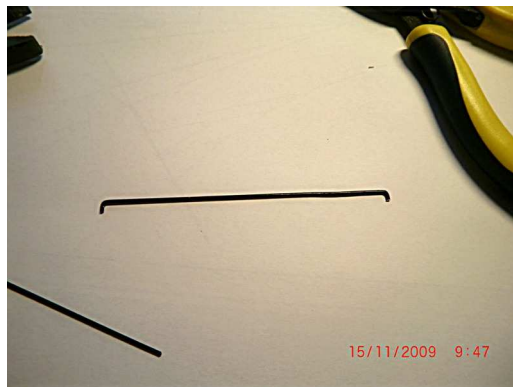
Horquilla negra con la que construiré el nervio.



Horquilla enderezada.



Doblando el primer anclaje del nervio.



Los dos anclajes realizados.



El nervio colocado en su sitio.

b.3.- MARCHAPIES.

Los realizo con hilo marrón, según los esquemas anteriores.

En cuanto a los **estribos**, creo que hay dos opciones:

- hacerlos también de hilo.
- hacerlos con un alambre muy fino (negro).

Tengo que consultar más documentación al respecto.