

# Mayflower

KIT DE MADERA • WOODEN KIT

ENGLAND 1620



INSTRUCCIONES

Fotos paso a paso

INSTRUCTIONS

Photos step by step

INSTRUCTIONS

Photos pas à pas

BAUANLEITUNG

Fotografien Schritt für Schritt

HANDLEIDING

Foto's stap voor stap

ISTRUZIONI

Fotografie passo per passo

INSTRUÇÕES

Fotos passo a passo

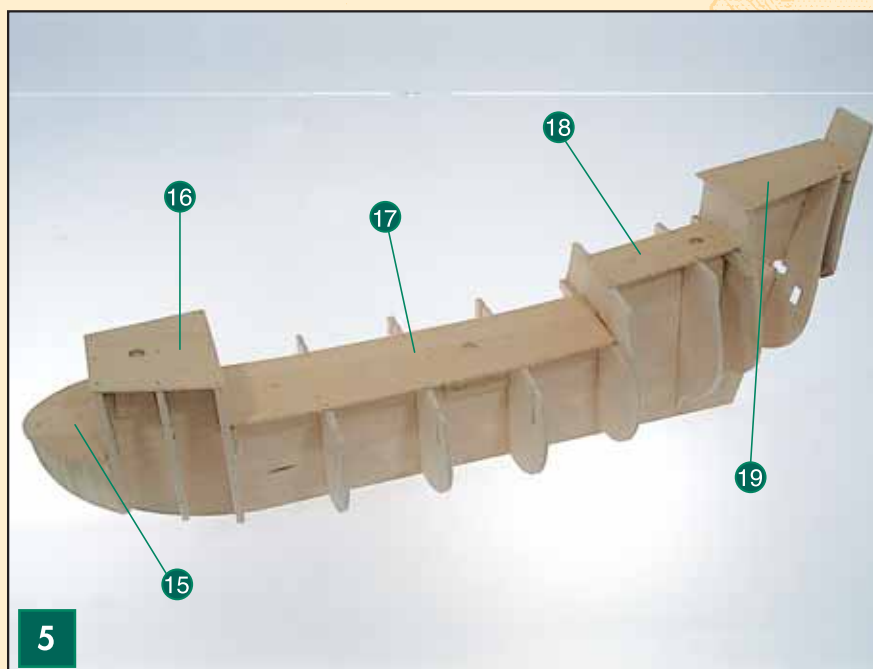
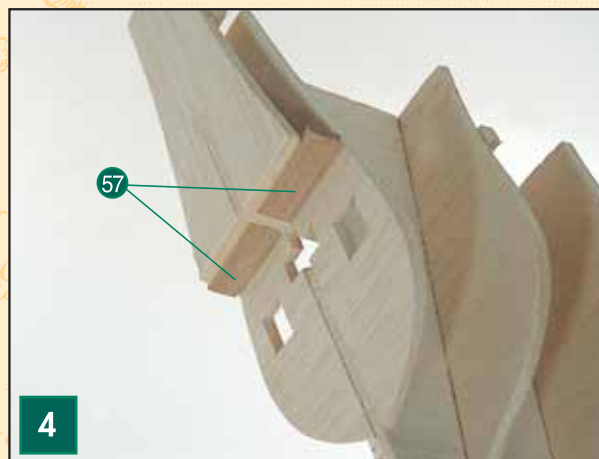
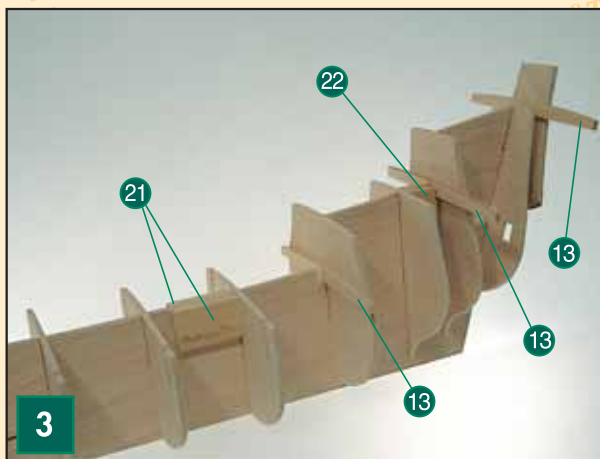
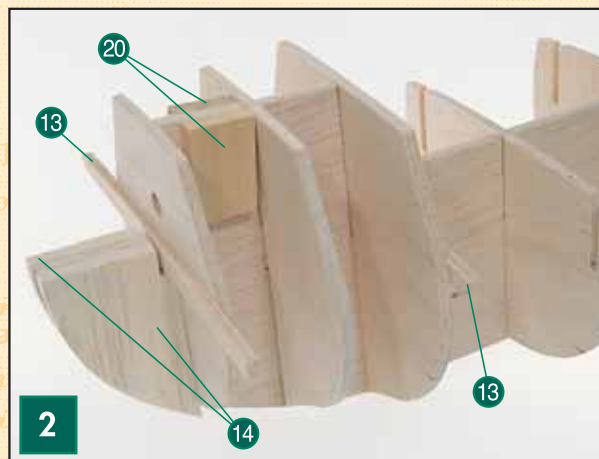
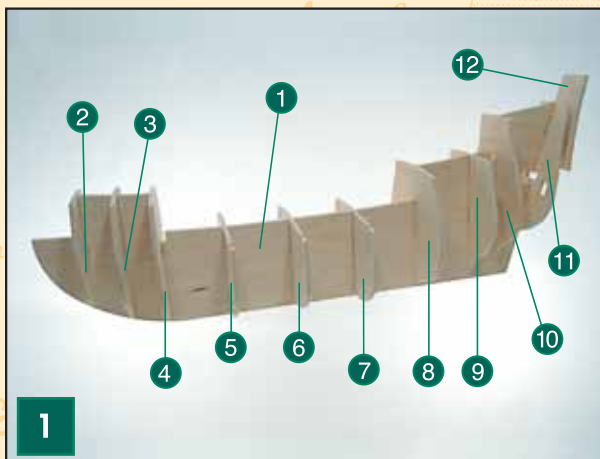


CONSTRUCTO®



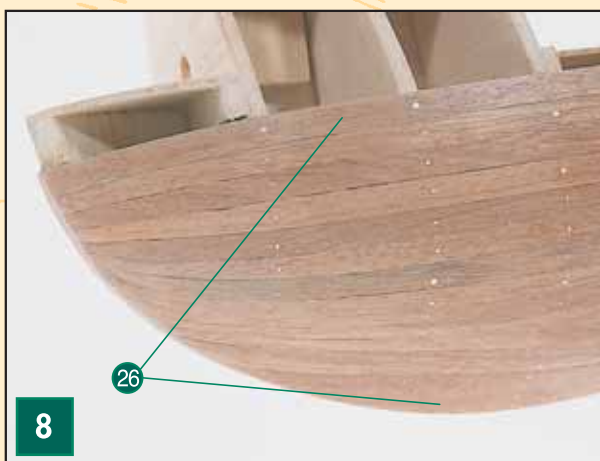
# Encaje de la falsa quilla, cuadernas, refuerzos y cubiertas

Fitting the false keel, frames, reinforcements and decks / Montage de la fausse quille, des couples, des renforts et des ponts  
Einfügung des Unterkiels, der Spanten, Verstärkungen und Decks / Inpassen van de loze kiel, spanten, versterkingen en dekken  
Inserimento della falsa chiglia, coste, rinforzi e coperte / Encaixe da falsa-quilha, nervuras, reforços e cobertas





66 Biselado de las cuadernas y forrado del casco  
 Bevelling the frames and planking the hull / Biseautage des couples et recouvrement de la coque  
 Abkantung der Spanten und Beplankung des Rumpfes / Schuin afslippen van de spanten en beplating van de romp  
 Bisellatura delle coste e rivestimento dello scafo / Chanfro das nervuras e forro do casco



Troneras, cubiertas y forrado de mamparos y cubiertas  
 Gunports, decks and planking bulkheads and decks / Meurtrières, ponts et recouvrement des cloisons et des ponts  
 Geschützluken, Decks und Schalung der Schotten und Decks / Schietgaten, dekken en beplating van schotten en dekken  
 Cannoniere, coperte e rivestimento di paratie e coperte / Troneiras, cobertas e forro das amparas e cobertas

