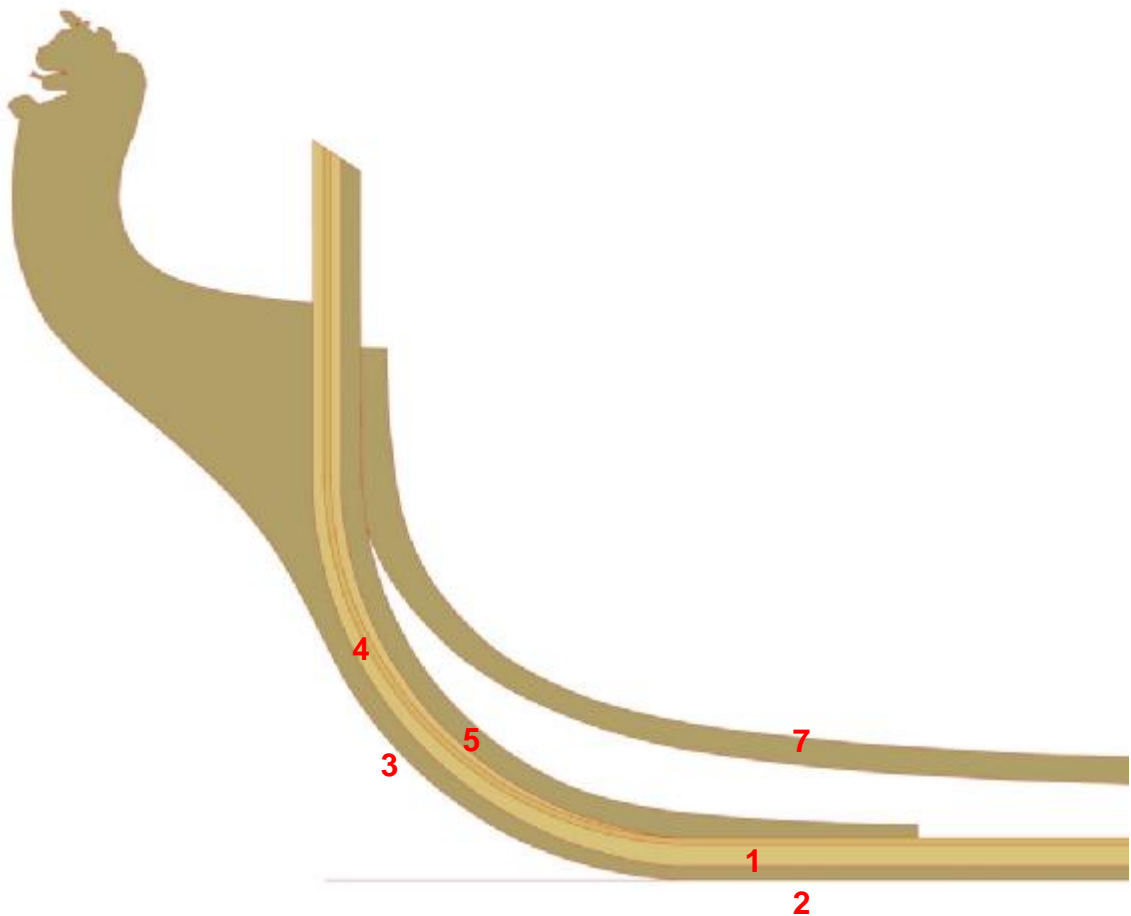


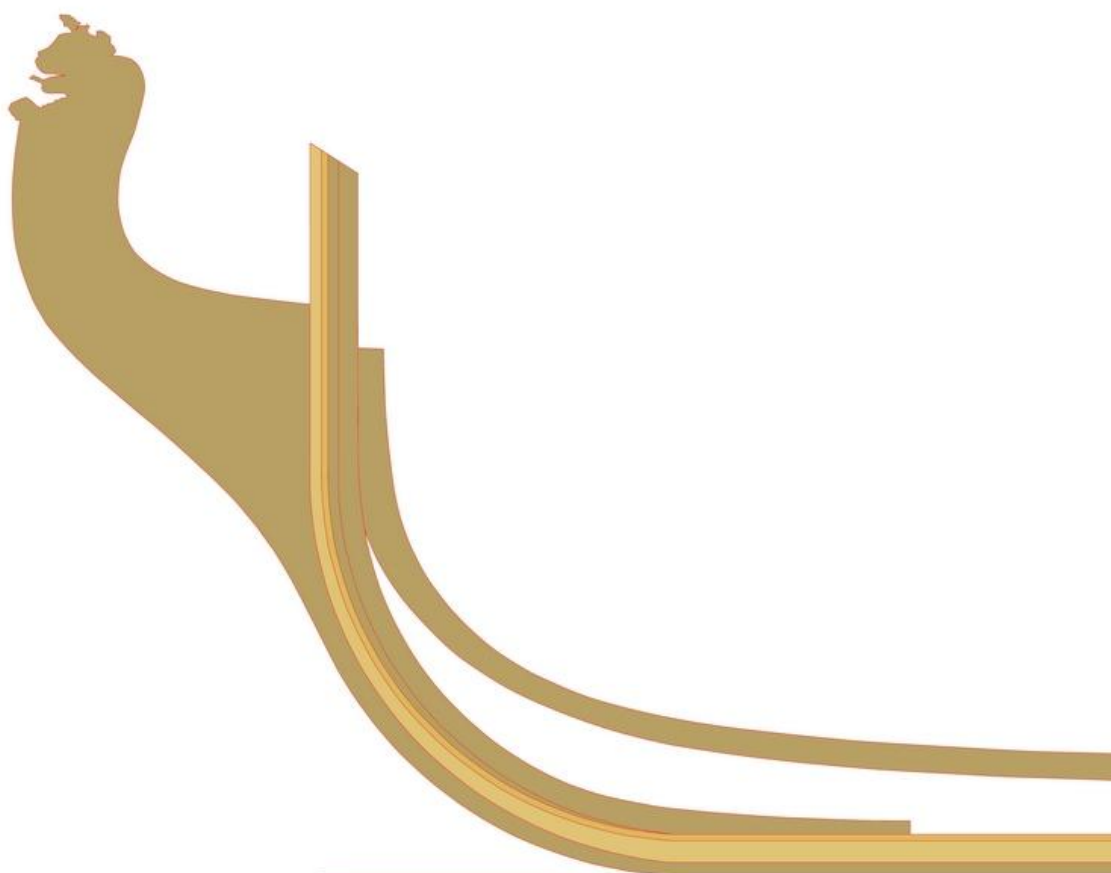
*Detalle del pie de roda del modelo de navío de 70 cañones de Gautier del MNM*

En el siguiente dibujo vemos la roda del navío San Gabriel, según se representa en el plano MNMPB-0339



Vemos claramente la quilla (1), sobrequilla, roda (4) y contra roda (5). También se aprecia como el tajamar se prolonga hacia abajo (3) uniéndose con la zapata (2). Es interesante notar que el alefriz que en la quilla aparece labrado en la parte superior del mismo, al llegar a la roda “avanza” hasta situarse en el centro de la misma. No en el plano, pero sí en la fotografía vemos los piques (8) y los tacos que rellena el hueco entre estos (6) macizando así el espacio entre ellos y el conjunto quilla (1), sobrequilla (7). Finalmente, con el número (9) se señalan los espaldones que conforman el cierre de proa del casco.

Si comparamos este dibujo con la anterior fotografía del modelo del navío de 70 cañones del MNM vemos que hay diferencias entre ambos, ya que en el modelo la roda parece estrecharse manteniendo el alefriz en su borde interior. El estrechamiento del tajamar se compensa con la prolongación del tajamar hasta la zapata. En el siguiente dibujo realizamos una interpretación del detalle de la mencionada fotografía:



En esta interpretación, la parte de la roda por el interior del alefriz “se la damos” a la contra roda y el resultado sería igual al detalle de la foto.

Esto mismo puede apreciarse en la lámina MNM-PB-0065 que representa un corte por la sección longitudinal del navío Montañés.

Finalmente, en la página siguiente intercalamos un detalle del tajamar del San Gabriel, sobre el que hemos superpuesto el despiece que se hace del mismo en el Reglamento de Maderas de Gautier:

